

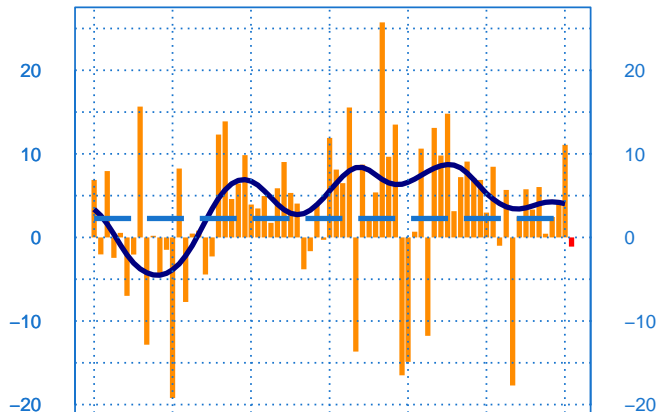


## Conjoncture à fin février 2020

### Produits en caoutchouc, plastique et autres produits minéraux non métalliques

#### Evolution de la production

Solde d'opinion en CVS-CJO

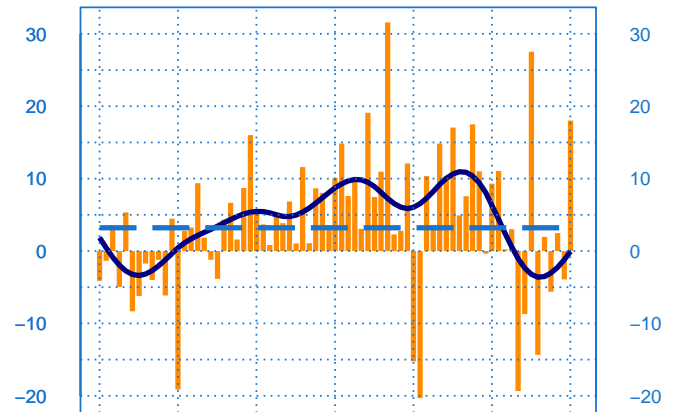


févr.-14      févr.-16      févr.-18      févr.-20

- Production passée
- Prévision de la production (dernier point)
- Moyenne depuis 2002
- Tendance

#### Evolution des livraisons

Solde d'opinion en CVS-CJO

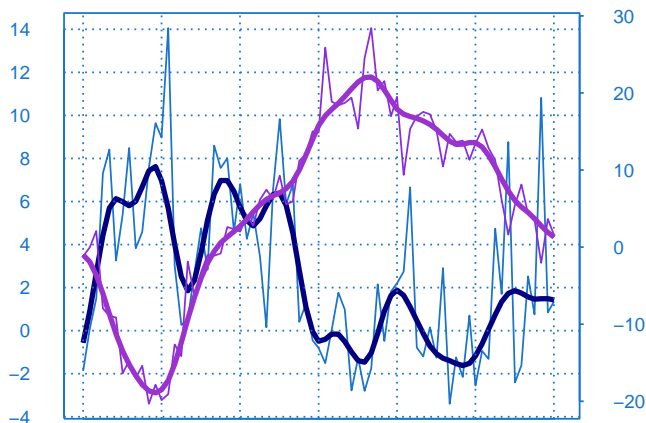


févr.-14      févr.-16      févr.-18      févr.-20

- Livraisons passée
- Moyenne depuis 2002
- Tendance

#### Stocks et carnets de commandes (situation)

Solde d'opinion en CVS-CJO

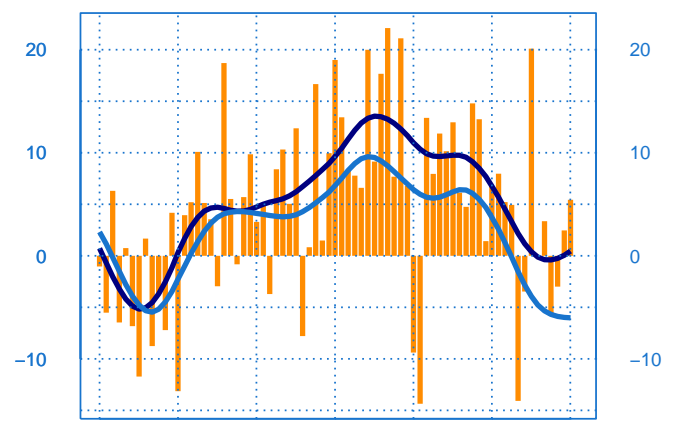


févr.-14      févr.-16      févr.-18      févr.-20

- Niveau des stocks (échelle de gauche)
- Tendance des stocks (échelle de gauche)
- Niveau des carnets (échelle de droite)
- Tendance des carnets (échelle de droite)

#### Evolution des commandes globales et étrangères

Solde d'opinion en CVS-CJO



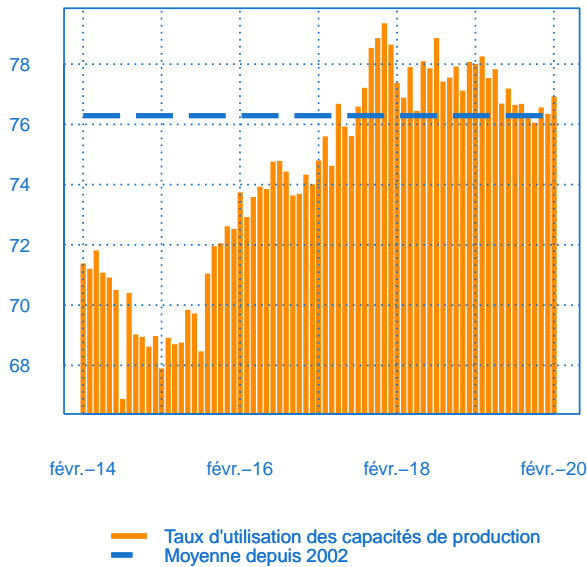
févr.-14      févr.-16      févr.-18      févr.-20

- Commandes globales
- Commandes globales - Tendance
- Commandes étrangères - Tendance



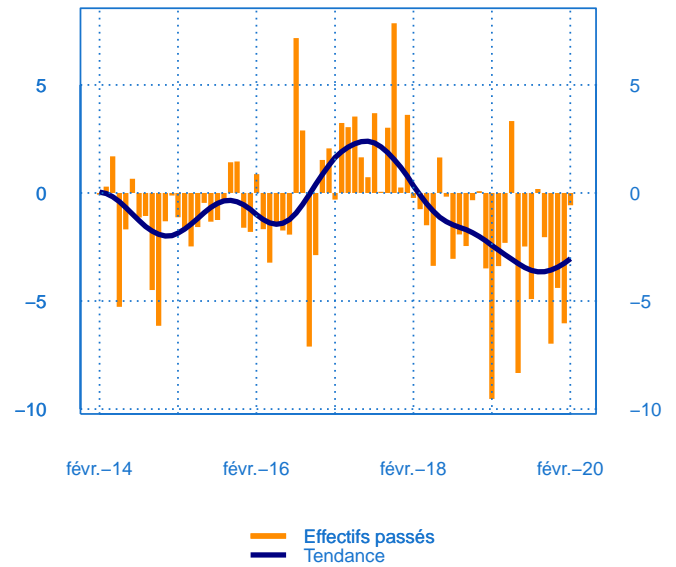
## Taux d'utilisation des capacités de production

Solde d'opinion en CVS-CJO (en pourcentage)



## Evolution des effectifs passés

Solde d'opinion en CVS-CJO



février	Production	Livraisons	Commandes	Stocks	Carnets	TUC	Prévisions
Produits en caoutchouc, plastique et autres	11	18	5	1	2	77	-1

### Notes :

- En évolution, un solde d'opinion positif (négatif) correspond à une hausse (baisse).
- Les séries sont révisées mensuellement. Elles prennent en compte des données brutes de collecte complémentaire et l'actualisation, en fonction des dernières données disponibles, des coefficients corrigés des variations saisonnières et des jours ouvrables (CVS-CJO).

Prochaine publication le 8 avril 2020



Pour en savoir plus, voir la méthodologie, le calendrier des publication, les contacts et toutes les séries publiées par la Banque de France accessibles à l'adresse suivante [WEBSTAT Banque de France](#)