

Conjoncture à fin janvier 2020

Le 10 février 2020

Industrie, services marchands et bâtiment

Selon l'indicateur synthétique mensuel d'activité (ISMA), le produit intérieur brut progresserait de 0,3 % au premier trimestre 2020 (première estimation).

Dans l'industrie, l'ICA* s'établit à 96 en janvier comme en décembre.

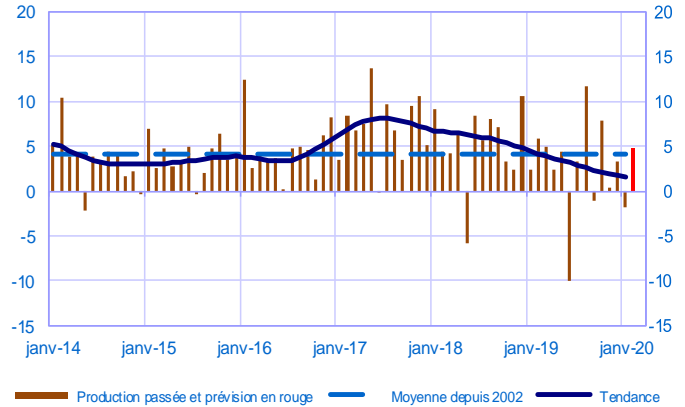
- En janvier, la production industrielle se contracte légèrement. Le recul est particulièrement marqué dans l'aéronautique, l'automobile et les équipements électriques. Un regain significatif d'activité est observé dans l'informatique-électronique.

Les carnets de commandes sont stables.

Les chefs d'entreprise anticipent un retour à la croissance tendancielle en février.

Opinion sur l'évolution de la production dans l'industrie**

Solde d'opinion en CVS-CJO



Dans les services, l'ICA* s'établit à 98 en janvier, après 97 en décembre.

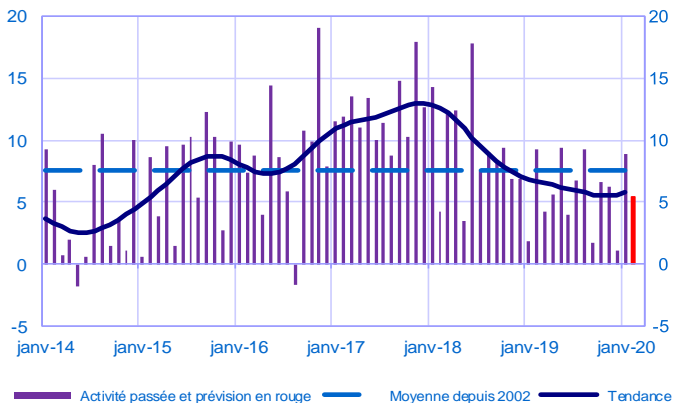
- L'activité des services accélère. Le dynamisme est particulièrement marqué dans l'hébergement-restauration, l'édition, les services techniques aux entreprises et les services à la personne.

Les effectifs progressent plus rapidement.

Selon les chefs d'entreprise, l'activité ralentirait en février.

Opinion sur l'évolution de l'activité dans les services**

Solde d'opinion en CVS-CJO



Dans le bâtiment, l'ICA* s'établit à 106 en janvier, après 105 en décembre.

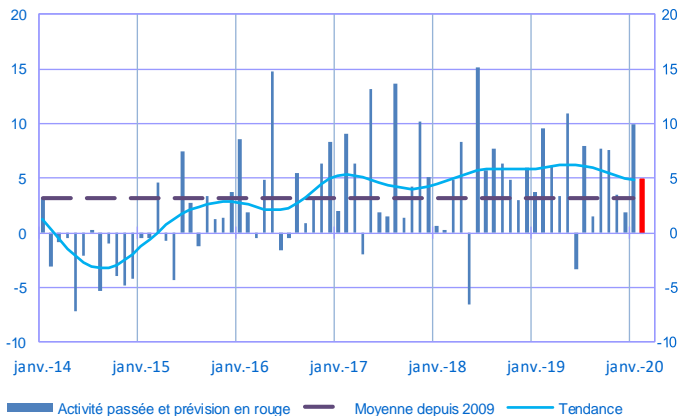
- L'activité du bâtiment progresse vigoureusement en janvier, dans le gros œuvre comme dans le second œuvre.

Les carnets de commandes demeurent bien garnis.

En février, la croissance resterait soutenue.

Opinion sur l'évolution de l'activité dans le bâtiment**

Solde d'opinion en CVS-CJO



* Indice du climat des affaires calculé à partir des données de l'enquête, retraitées CVS-CJO et lissées sur 5 mois.

** En évolution, un solde d'opinion positif (négatif) correspond à une hausse (baisse).

Période sous revue : janvier 2020

Industrie manufacturière

	mars-19	avr-19	mai-19	juin-19	juil-19	août-19	sept-19	oct-19	nov-19	déc-19	janv-20	févr-20
Évolution												Prévision
Production	5	2	4	-10	3	12	-1	8	0	3	-2	5
Livraisons	5	4	5	-8	1	16	-5	9	2	1	-3	
Commandes globales	4	4	5	0	3	8	1	8	2	1	4	
Effectifs	0	0	0	-1	0	0	0	0	-1	-1	-1	
Prix des produits finis	2	1	1	1	1	2	2	1	2	2	1	
Prix matières premières	1	2	0	0	1	1	0	-1	1	0	-1	
Situation												
Carnets de commandes	13	14	14	12	10	10	12	12	9	8	8	
Stocks produits finis	4	3	3	3	5	4	4	4	1	1	2	
Taux d'utilisation des capacités production	79,6	79,6	79,9	78,9	79,1	79,2	78,6	78,7	78,4	78,1	78,1	
Trésorerie	10	9	9	10	12	9	9	10	9	9	9	

Services marchands

	mars-19	avr-19	mai-19	juin-19	juil-19	août-19	sept-19	oct-19	nov-19	déc-19	janv-20	févr-20
Évolution												Prévision
Activité	4	6	9	4	7	9	2	7	6	1	9	5
Demande globale	4	6	9	5	8	9	4	7	7	4	9	
Prix	3	2	2	2	1	2	2	1	2	0	2	
Effectifs	5	5	5	5	6	2	7	3	7	3	6	
Situation												
Trésorerie	16	17	17	16	17	19	14	13	14	10	15	

Bâtiment

	mars-19	avr-19	mai-19	juin-19	juil-19	août-19	sept-19	oct-19	nov-19	déc-19	janv-20	févr-20
Évolution												Prévision
Activité	6	3	11	-3	8	1	8	8	4	2	10	5
Prix des devis	3	3	2	2	3	2	2	3	3	3	2	
Effectifs	2	2	2	3	2	2	3	1	1	2	3	
Situation												
Carnets de commandes	27	26	26	26	28	29	29	29	29	30	28	

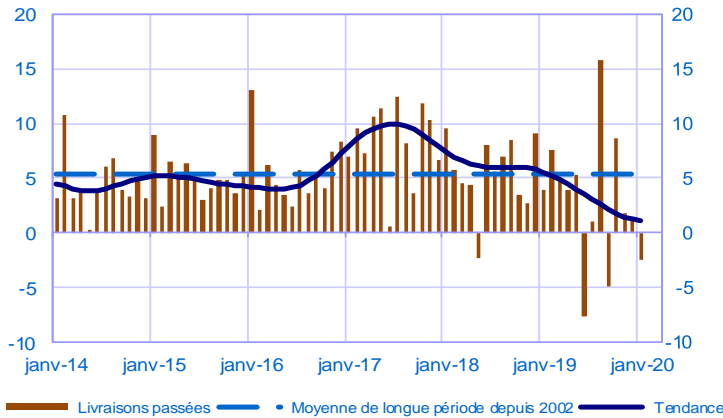
Notes :

- En évolution, un solde d'opinion positif (négatif) correspond à une hausse (baisse).
- Le dernier point correspond à l'opinion des chefs d'entreprise sur la prévision de production ou d'activité à court terme.
- Les séries sont révisées mensuellement. Elles prennent en compte des données brutes de collecte complémentaire et l'actualisation, en fonction des dernières données disponibles, des coefficients CVS-CJO. Les ICA des mois précédents sont ensuite révisés en conséquence.

Industrie manufacturière

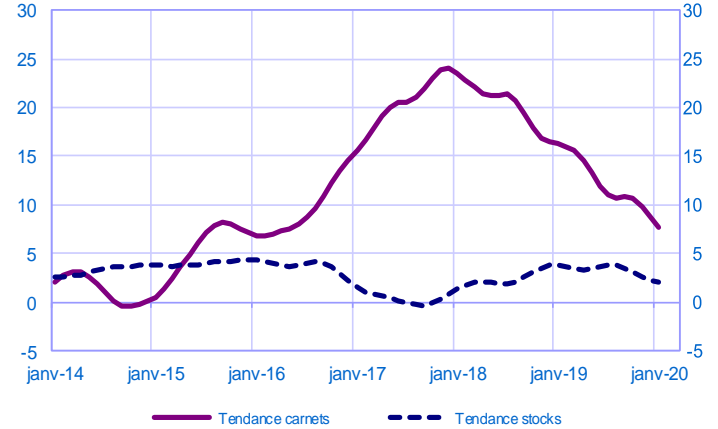
Évolution des livraisons

Solde d'opinion en CVS-CJO



Stocks et carnets de commandes (situation)

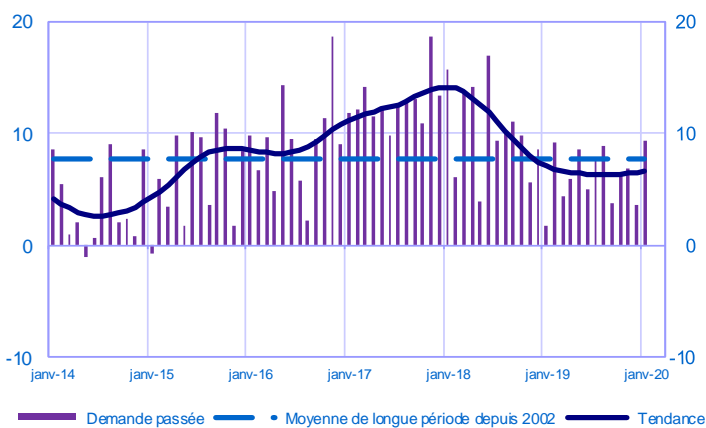
Solde d'opinion en CVS-CJO



Services marchands

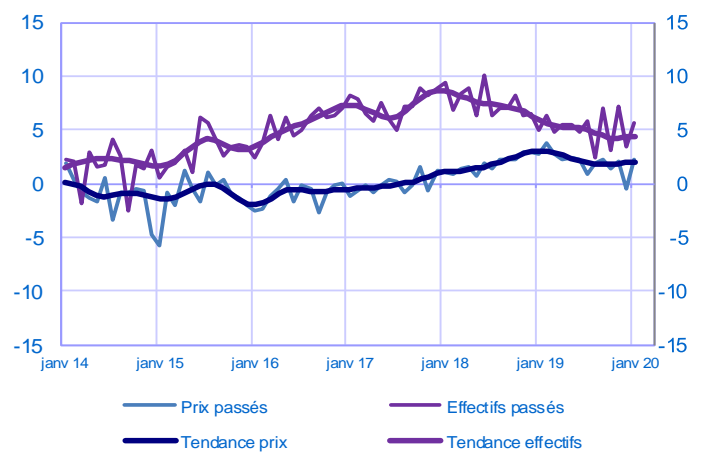
Évolution de la demande globale

Solde d'opinion en CVS-CJO



Évolution des prix et des effectifs

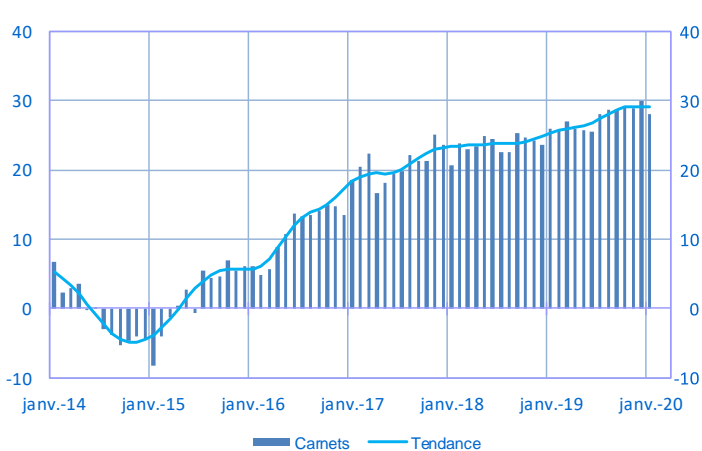
Solde d'opinion en CVS-CJO



Bâtiment

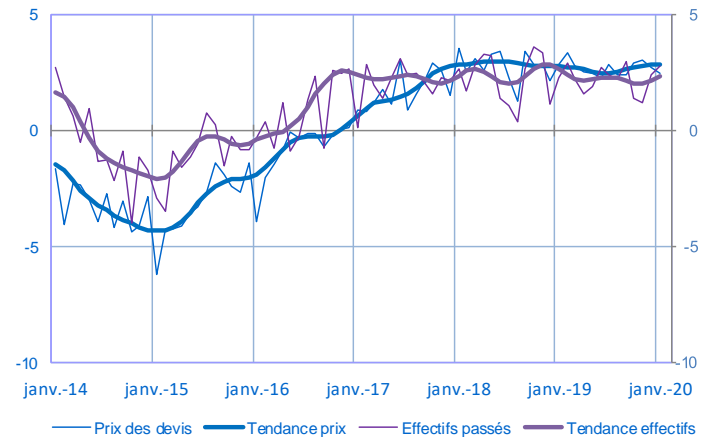
Carnets (situation)

Solde d'opinion en CVS-CJO



Évolution des prix des devis et des effectifs

Solde d'opinion en CVS-CJO



Pour en savoir plus, voir le [détail](#) sectoriel, la [méthodologie](#), le [calendrier des publications](#), les [contacts](#) et toutes les séries publiées par la Banque de France sont accessibles à l'adresse [WEBSTAT Banque de France](#)



« Avec la Banque de France, c'est écoute et dialogue... »