

Conjoncture à fin décembre 2019

Le 10 janvier 2020

Industrie, services marchands et bâtiment

Selon l'indicateur synthétique mensuel d'activité (ISMA), le produit intérieur brut progresserait de 0,2% au quatrième trimestre 2019 (troisième estimation, inchangée).

Dans l'industrie, l'ICA* s'établit à 97 en décembre, comme en novembre.

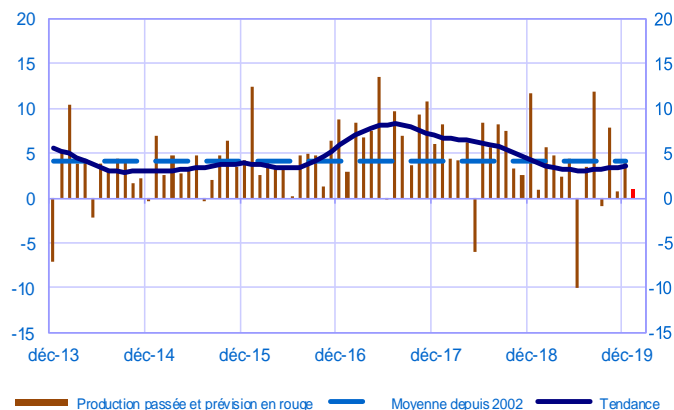
- En décembre, la production industrielle progresse modérément. L'activité est dynamique dans l'agro-alimentaire et les produits informatiques et électroniques. Elle baisse pour les équipements électriques.

Les carnets de commande continuent de se dégarnir.

Les chefs d'entreprise anticipent une stabilité de la production en janvier.

Opinion sur l'évolution de la production dans l'industrie**

Solde d'opinion en CVS-CJO



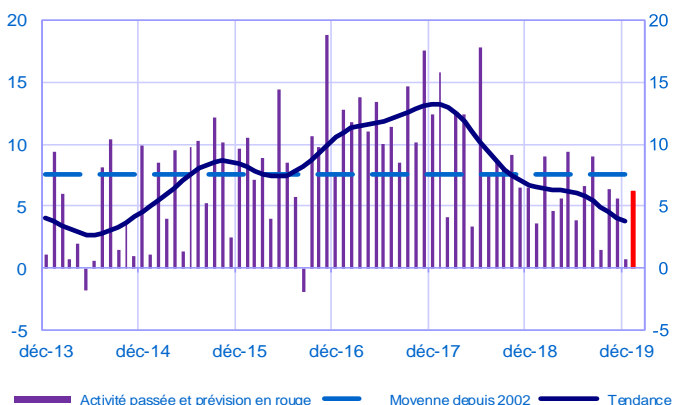
Dans les services, l'ICA* s'établit à 97 en décembre, après 99 en novembre.

- L'activité des services ralentit fortement en décembre. L'hébergement-restauration, en particulier, pâtit des grèves. Les services aux entreprises tirent leur épingle du jeu.

Selon les chefs d'entreprise, la croissance de l'activité serait plus forte en janvier.

Opinion sur l'évolution de l'activité dans les services**

Solde d'opinion en CVS-CJO



Dans le bâtiment, l'ICA* s'établit à 105 en décembre, après 104 en novembre.

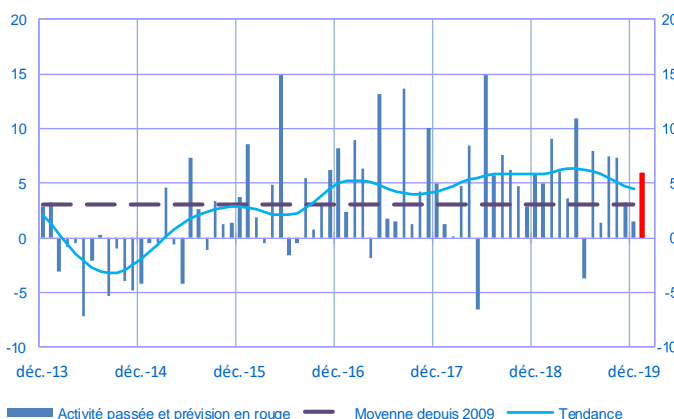
- L'activité du bâtiment progresse peu en décembre, la baisse dans le second œuvre étant partiellement compensée par une meilleure tenue du gros œuvre.

Les carnets de commandes demeurent bien fournis.

En janvier, la croissance rebondirait selon les chefs d'entreprise.

Opinion sur l'évolution de l'activité dans le bâtiment**

Solde d'opinion en CVS-CJO



* Indice du climat des affaires calculé à partir des données de l'enquête, retraitées CVS-CJO et lissées sur 5 mois.

** En évolution, un solde d'opinion positif (négatif) correspond à une hausse (baisse).

Industrie manufacturière

	févr-19	mars-19	avr-19	mai-19	juin-19	juil-19	août-19	sept-19	oct-19	nov-19	déc-19	janv-20
Évolution												Prévision
Production	6	5	2	4	-10	3	12	-1	8	1	4	1
Livraisons	8	5	4	6	-7	1	16	-5	8	2	2	
Commandes globales	6	4	4	5	0	3	8	1	8	2	1	
Effectifs	0	0	0	0	-1	0	0	0	0	-1	-1	
Prix des produits finis	2	2	1	1	1	1	2	2	2	2	2	
Prix matières premières	0	1	2	0	0	1	1	0	-1	1	0	
Situation												
Carnets de commandes	16	13	14	14	12	10	10	12	12	9	8	
Stocks produits finis	3	4	3	3	3	5	4	4	4	1	1	
Taux d'utilisation des capacités production	79,8	79,6	79,6	79,9	78,9	79,1	79,2	78,6	78,7	78,4	78,1	
Trésorerie	10	10	9	9	10	12	10	9	9	9	8	

Services marchands

	févr-19	mars-19	avr-19	mai-19	juin-19	juil-19	août-19	sept-19	oct-19	nov-19	déc-19	janv-20
Évolution												Prévision
Activité	9	5	6	9	4	7	9	1	6	6	1	6
Demande globale	9	5	6	9	5	7	9	3	6	6	3	
Prix	4	3	2	2	2	1	2	2	1	2	0	
Effectifs	6	5	5	5	5	6	2	7	3	7	3	
Situation												
Trésorerie	18	16	17	17	16	17	18	14	13	14	9	

Bâtiment

	févr-19	mars-19	avr-19	mai-19	juin-19	juil-19	août-19	sept-19	oct-19	nov-19	déc-19	janv-20
Évolution												Prévision
Activité	9	6	4	11	-4	8	1	7	7	3	1	6
Prix des devis	3	3	2	2	2	3	2	3	3	3	3	
Effectifs	3	2	2	2	3	2	2	3	1	1	2	
Situation												
Carnets de commandes	26	27	26	26	26	28	29	29	29	29	29	

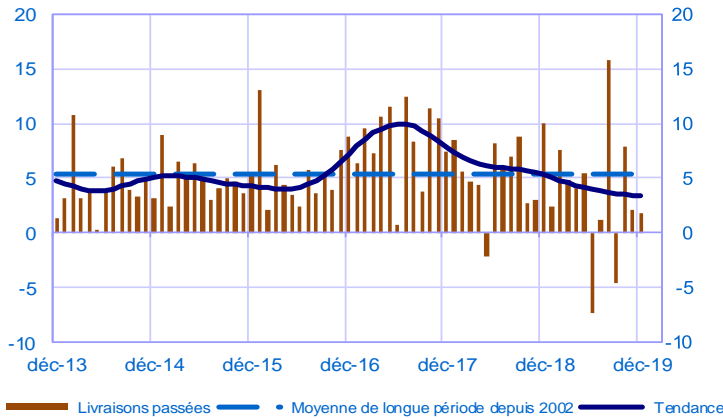
Notes :

- En évolution, un solde d'opinion positif (négatif) correspond à une hausse (baisse).
- Le dernier point correspond à l'opinion des chefs d'entreprise sur la prévision de production ou d'activité à court terme.
- Les séries sont révisées mensuellement. Elles prennent en compte des données brutes de collecte complémentaire et l'actualisation, en fonction des dernières données disponibles, des coefficients CVS-CJO. Les ICA des mois précédents sont ensuite révisés en conséquence.

Industrie manufacturière

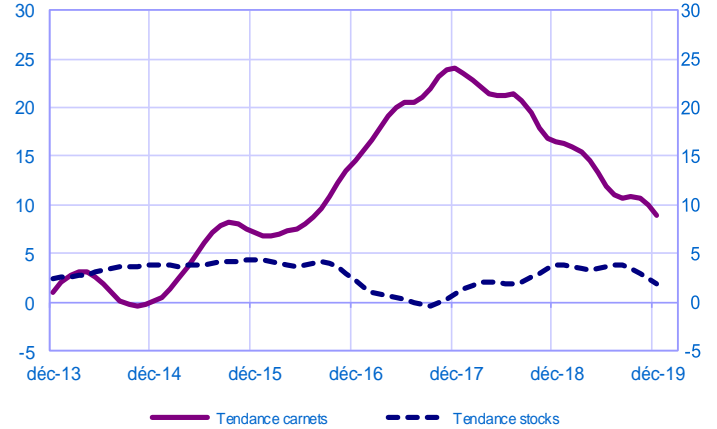
Évolution des livraisons

Solde d'opinion en CVS-CJO



Stocks et carnets de commandes (situation)

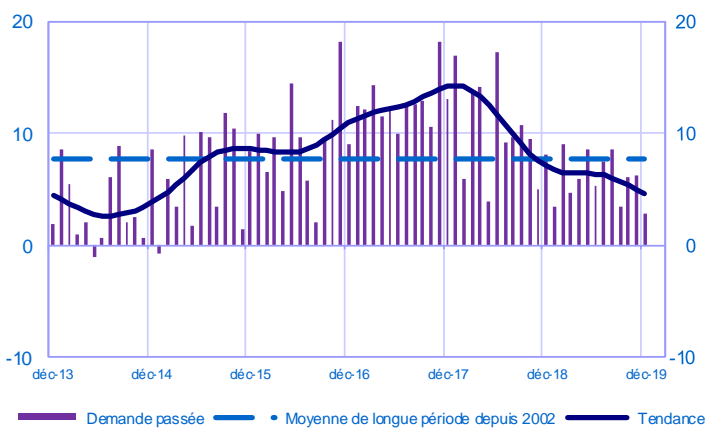
Solde d'opinion en CVS-CJO



Services marchands

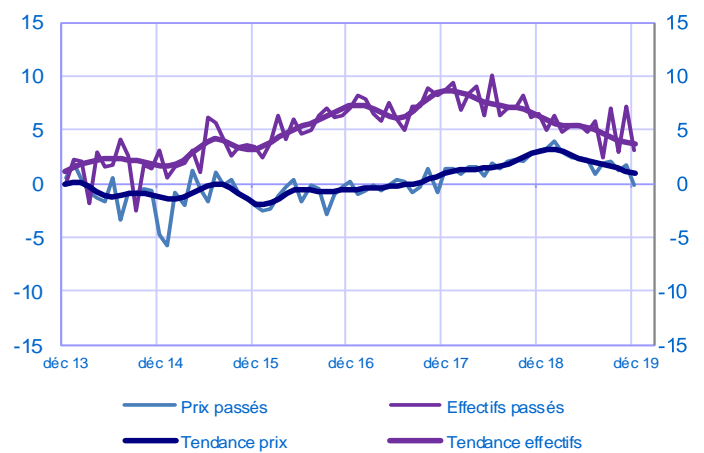
Évolution de la demande globale

Solde d'opinion en CVS-CJO



Évolution des prix et des effectifs

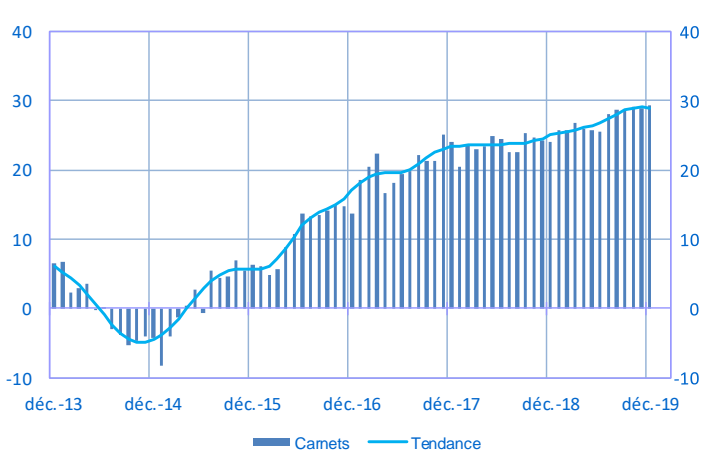
Solde d'opinion en CVS-CJO



Bâtiment

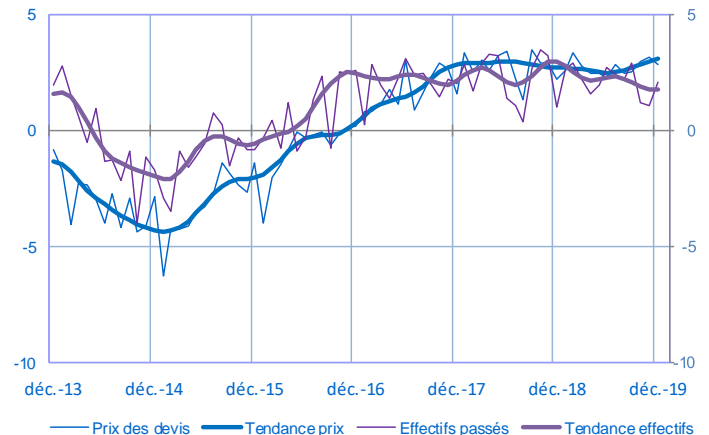
Carnets (situation)

Solde d'opinion en CVS-CJO



Évolution des prix des devis et des effectifs

Solde d'opinion en CVS-CJO



Pour en savoir plus, voir le [détail](#) sectoriel, la [méthodologie](#), le [calendrier des publications](#), les [contacts](#) et toutes les séries publiées par la Banque de France sont accessibles à l'adresse [WEBSTAT Banque de France](#)



« Avec la Banque de France, c'est écoute et dialogue... »