

## Conjoncture à fin mai 2019 Industrie, services marchands et bâtiment

Le 11 juin 2019

Selon l'indicateur synthétique mensuel d'activité (ISMA), le produit intérieur brut progresserait de 0,3% au deuxième trimestre 2019 (deuxième estimation, inchangée).

Dans l'industrie, l'ICA\* s'établit à 99 en mai, comme en avril.

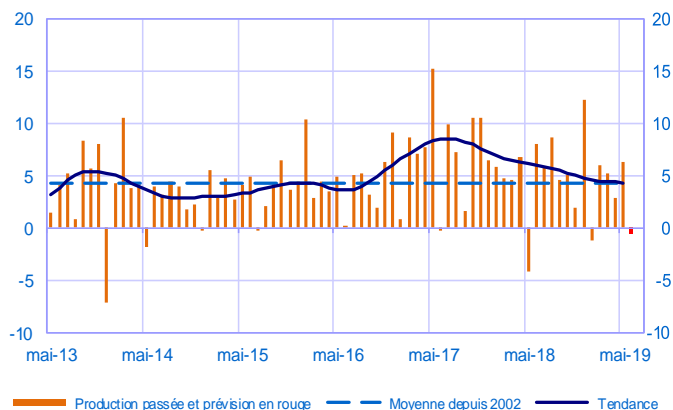
- En mai, la production industrielle accélère. La chimie, le caoutchouc-plastique et l'informatique-électronique sont particulièrement dynamiques.

Les effectifs se maintiennent.

Selon les chefs d'entreprise, l'activité serait stable en juin.

### Opinion sur l'évolution de la production dans l'industrie\*\*

Solde d'opinion en CVS-CJO



Dans les services, l'ICA\* s'établit à 100 en mai, comme en avril.

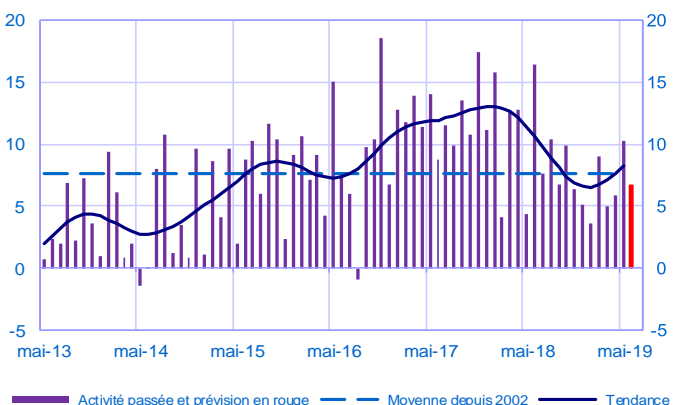
- Portée par une demande qui se renforce, l'activité des services croît plus vigoureusement. La croissance est particulièrement soutenue dans l'informatique, le conseil, les services d'ingénierie et le transport. L'activité se contracte en revanche dans la publicité.

Les prix augmentent.

Les chefs d'entreprise prévoient une poursuite de la croissance de l'activité en juin, mais de manière plus modérée.

### Opinion sur l'évolution de l'activité dans les services\*\*

Solde d'opinion en CVS-CJO



Dans le bâtiment, l'ICA\* s'établit à 105 en mai, comme en avril.

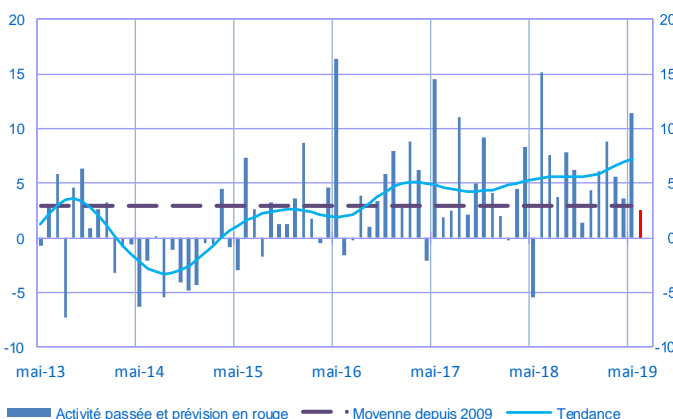
- L'activité du bâtiment regagne en dynamisme, tout particulièrement dans le second œuvre.

Les carnets de commandes demeurent à un haut niveau, et les prix des devis augmentent.

En juin, l'activité serait moins dynamique selon les professionnels interrogés.

### Opinion sur l'évolution de l'activité dans le bâtiment\*\*

Solde d'opinion en CVS-CJO



\* Indice du climat des affaires calculé à partir des données de l'enquête, retraitées CVS-CJO et lissées sur 5 mois.

\*\* En évolution, un solde d'opinion positif (négatif) correspond à une hausse (baisse).

Période sous revue : mai 2019

## Industrie manufacturière

	juil-18	août-18	sept-18	oct-18	nov-18	déc-18	janv-19	févr-19	mars-19	avr-19	mai-19	juin-19
<b>Évolution</b>												<b>Prévision</b>
Production	6	9	5	5	2	12	-1	6	5	3	6	0
Livraisons	5	8	7	5	2	11	2	8	5	4	7	
Commandes globales	6	10	12	7	4	7	4	7	4	5	7	
Effectifs	1	1	1	2	1	2	2	0	0	0	0	
Prix des produits finis	3	3	3	3	3	2	2	2	2	1	1	
Prix matières premières	6	5	6	6	4	3	1	0	1	2	1	
<b>Situation</b>												
Carnets de commandes	22	21	19	19	15	17	16	16	13	15	15	
Stocks produits finis	2	2	1	3	4	4	4	3	3	3	3	
Taux d'utilisation des capacités production	80,4	81,3	79,9	80,0	79,5	79,6	79,4	79,8	79,7	79,8	80,1	
Trésorerie	11	14	11	12	11	9	9	10	10	9	9	

## Services marchands

	juil-18	août-18	sept-18	oct-18	nov-18	déc-18	janv-19	févr-19	mars-19	avr-19	mai-19	juin-19
<b>Évolution</b>												<b>Prévision</b>
Activité	8	10	7	10	6	5	4	9	5	6	10	7
Demande globale	9	11	10	10	5	7	3	9	5	6	9	
Prix	1	2	2	2	3	3	3	4	3	2	3	
Effectifs	7	7	8	7	7	6	5	6	5	5	5	
<b>Situation</b>												
Trésorerie	18	16	19	19	13	19	17	18	16	18	17	

## Bâtiment

	juil-18	août-18	sept-18	oct-18	nov-18	déc-18	janv-19	févr-19	mars-19	avr-19	mai-19	juin-19
<b>Évolution</b>												<b>Prévision</b>
Activité	8	4	8	6	1	4	6	9	6	4	11	2
Prix des devis	3	1	3	3	3	2	3	3	3	2	2	
Effectifs	1	0	3	3	3	1	2	3	2	1	2	
<b>Situation</b>												
Carnets de commandes	23	23	26	25	24	24	26	26	27	26	25	

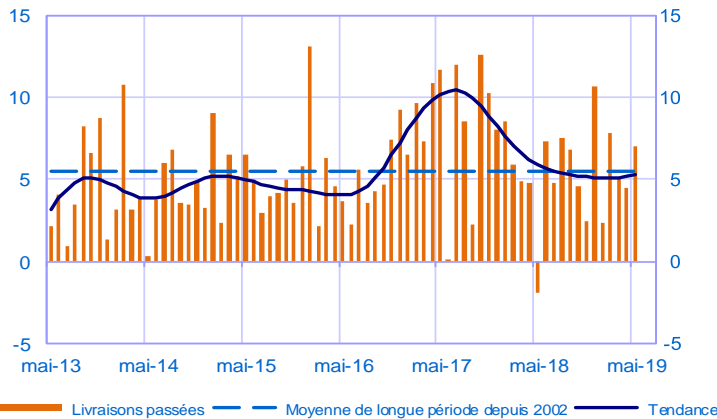
Notes :

- En évolution, un solde d'opinion positif (négatif) correspond à une hausse (baisse).
- Le dernier point correspond à l'opinion des chefs d'entreprise sur la prévision de production ou d'activité à court terme.
- Les séries sont révisées mensuellement. Elles prennent en compte des données brutes de collecte complémentaire et l'actualisation, en fonction des dernières données disponibles, des coefficients CVS-CJO. Les ICA des mois précédents sont ensuite révisés en conséquence.

## Industrie manufacturière

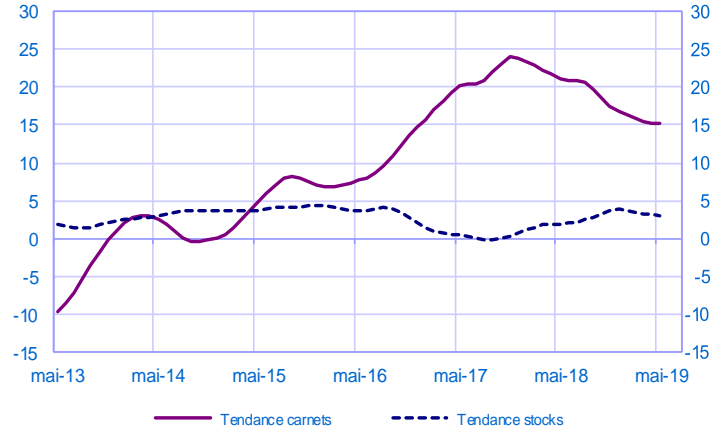
### Évolution des livraisons

Solde d'opinion en CVS-CJO



### Stocks et carnets de commandes (situation)

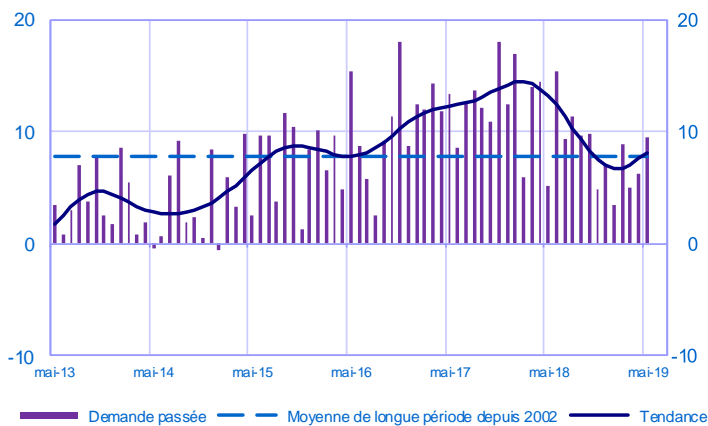
Solde d'opinion en CVS-CJO



## Services marchands

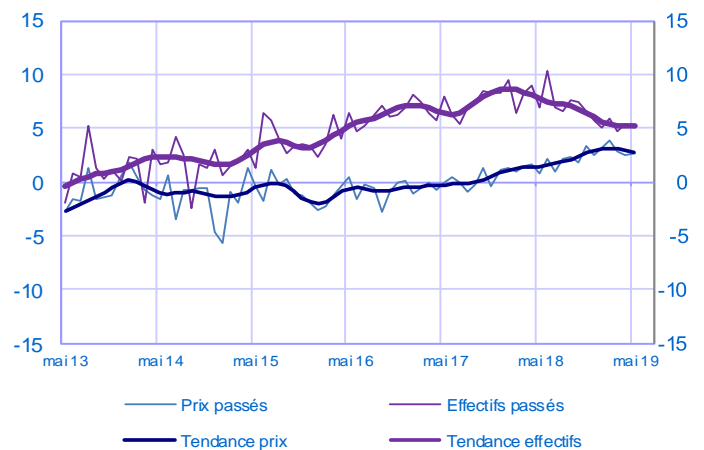
### Évolution de la demande globale

Solde d'opinion en CVS-CJO



### Évolution des prix et des effectifs

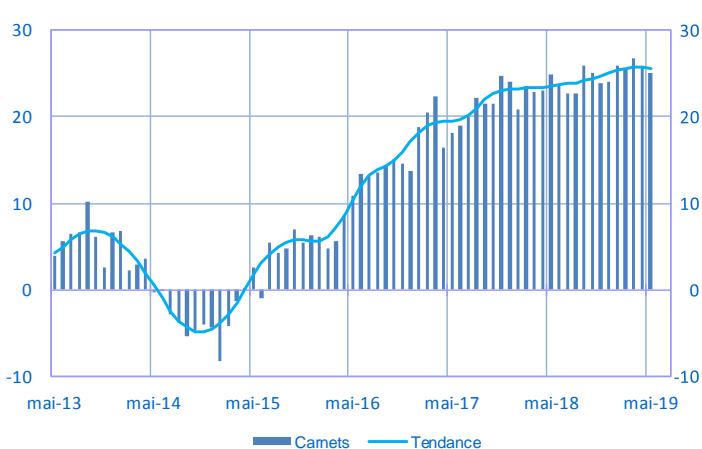
Solde d'opinion en CVS-CJO



## Bâtiment

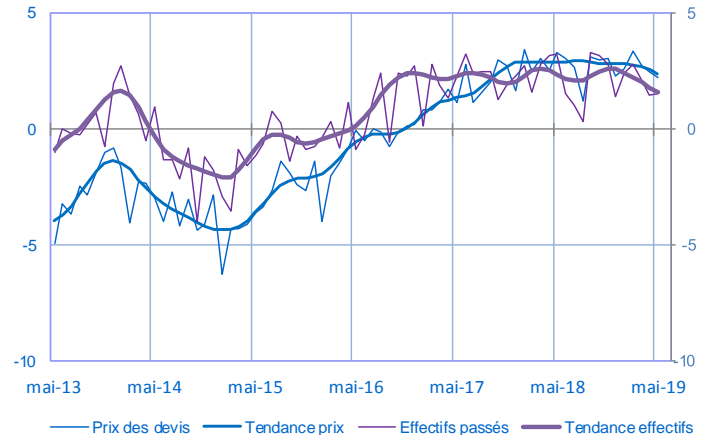
### Carnets (situation)

Solde d'opinion en CVS-CJO



### Évolution des prix des devis et des effectifs

Solde d'opinion en CVS-CJO



Pour en savoir plus, voir le [détail](#) sectoriel, la [méthodologie](#), le [calendrier des publications](#), les [contacts](#) et toutes les séries publiées par la Banque de France sont accessibles à l'adresse [WEBSTAT Banque de France](#)

