

# Conjoncture à fin octobre 2018

Le 12 novembre 2018

## Industrie, services marchands et bâtiment

- En octobre, la production industrielle ralentit, sous l'effet principalement d'une atonie du secteur automobile. La fabrication de produits électriques, informatiques, électroniques et optiques progresse en revanche fortement.

Les carnets de commandes sont stables.

Selon les chefs d'entreprise, l'activité augmentera un peu plus vivement en novembre.

- Les services continuent de croître rapidement. Les activités de publicité, d'information et de conseil sont très dynamiques. L'intérim marque une pause.

Les effectifs progressent.

Les chefs d'entreprise prévoient une poursuite de la croissance au même rythme en novembre.

- Le bâtiment progresse nettement, dans le gros œuvre comme dans le second œuvre.

Les carnets de commande sont bien garnis. Les embauches s'accroissent.

En novembre, l'activité croîtra moins fortement selon les chefs d'entreprises.

Dans l'industrie, l'ICA\* s'établit à 103 en octobre, après 104 en septembre.

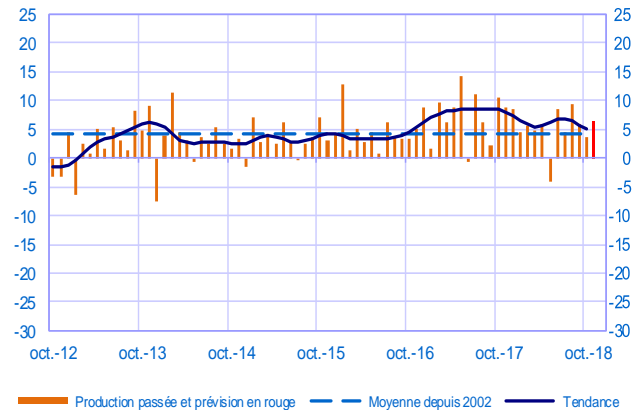
Dans les services, l'ICA\* s'établit à 102 en octobre, comme en septembre.

Dans le bâtiment, l'ICA\* s'établit à 106 en octobre, après 105 en septembre.

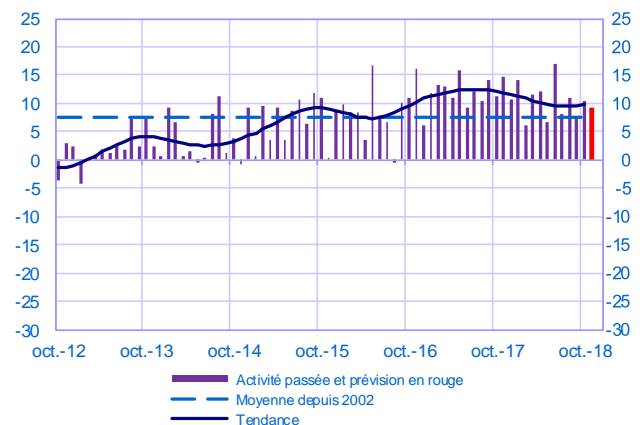
Selon l'indicateur synthétique mensuel d'activité (ISMA), le produit intérieur brut progresserait de 0,4 % au quatrième trimestre 2018 (première estimation).

\*Indice du climat des affaires calculé à partir des données de l'enquête, retraitées CVS-CJO et lissées sur cinq mois

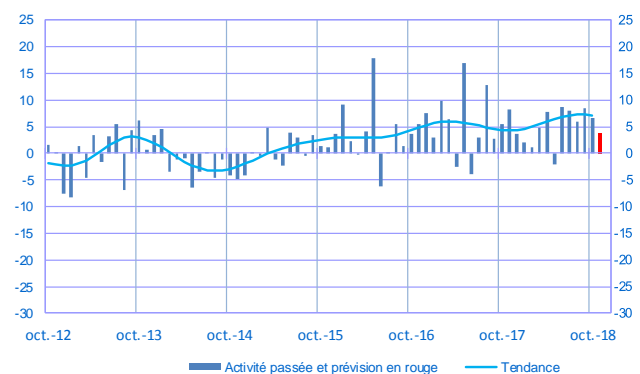
### Opinion sur l'évolution de la production dans l'industrie\* Solde d'opinion en CVS-CJO



### Opinion sur l'évolution de l'activité dans les services\* Solde d'opinion en CVS-CJO



### Opinion sur l'évolution de l'activité dans le bâtiment\* Solde d'opinion en CVS-CJO



\* En évolution, un solde d'opinion positif (négatif) correspond à une hausse (baisse)

## Industrie manufacturière

	déc-17	janv-18	févr-18	mars-18	avr-18	mai-18	juin-18	juil-18	août-18	sept-18	oct-18	nov-18
<b>Évolution</b>												<b>Prévision</b>
Production	9	5	6	5	6	-4	8	5	9	6	4	<b>7</b>
Livraisons	10	6	7	4	4	-1	8	4	8	9	3	
Commandes globales	18	2	9	5	6	3	8	5	10	14	6	
Effectifs	3	4	3	3	4	0	2	1	1	2	2	
Prix des produits finis	3	5	3	3	3	3	3	3	3	3	3	
Prix matières premières	6	6	6	5	4	6	7	7	5	6	7	
<b>Situation</b>												
Carnets de commandes	24	23	24	19	22	20	19	22	22	19	19	
Stocks produits finis	1	2	0	2	3	2	2	2	2	1	3	
Taux d'utilisation des capacités production	81,5	80,5	80,5	80,4	80,5	79,1	80,1	80,4	81,4	80,0	<b>80,1</b>	
Trésorerie	13	13	12	11	12	12	11	11	14	12	13	

## Services marchands

	déc-17	janv-18	févr-18	mars-18	avr-18	mai-18	juin-18	juil-18	août-18	sept-18	oct-18	nov-18
<b>Évolution</b>												<b>Prévision</b>
Activité	11	14	6	11	12	7	17	8	11	8	10	<b>9</b>
Demande globale	12	15	9	12	14	8	16	10	12	11	11	
Prix	1	2	2	2	1	1	2	1	2	2	2	
Effectifs	8	9	7	8	9	7	10	7	7	8	8	
<b>Situation</b>												
Trésorerie	23	18	17	16	17	17	17	18	16	20	19	

## Bâtiment

	déc-17	janv-18	févr-18	mars-18	avr-18	mai-18	juin-18	juil-18	août-18	sept-18	oct-18	nov-18
<b>Évolution</b>												<b>Prévision</b>
Activité	4	2	1	5	8	-2	9	8	6	8	7	<b>4</b>
Prix des devis	1	3	3	3	3	3	3	3	2	3	3	
Effectifs	2	3	2	3	3	3	2	1	0	3	3	
<b>Situation</b>												
Carnets de commandes	24	21	24	23	24	25	23	23	23	26	25	

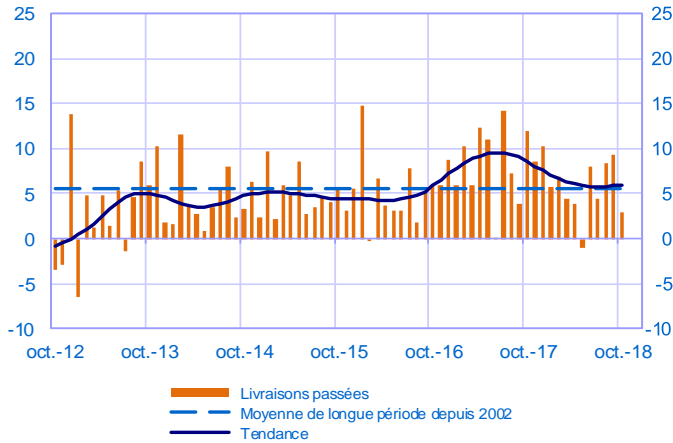
### Notes :

- En évolution, un solde d'opinion positif (négatif) correspond à une hausse (baisse).
- Le dernier point correspond aux prévisions des chefs d'entreprise sur la production ou l'activité à venir.
- Les séries sont révisées mensuellement. Elles prennent en compte des données brutes de collecte complémentaire et l'actualisation, en fonction des dernières données disponibles, des coefficients CVS-CJO. Les ICA des mois précédents sont ensuite révisés en conséquence.

## Industrie manufacturière

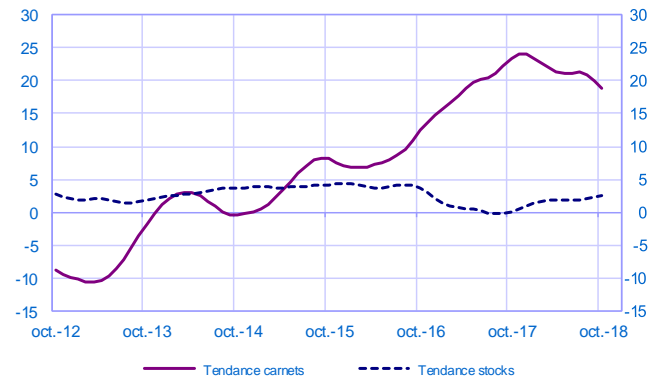
### Évolution des livraisons

Solde d'opinion en CVS-CJO



### Stocks et carnets de commandes (situation)

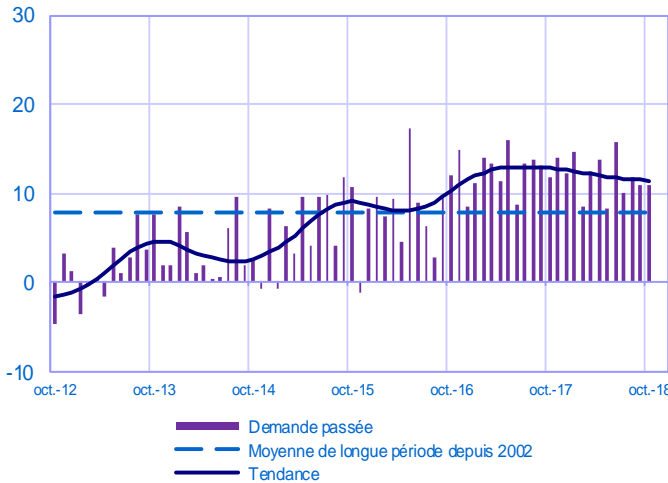
Solde d'opinion en CVS-CJO



## Services marchands

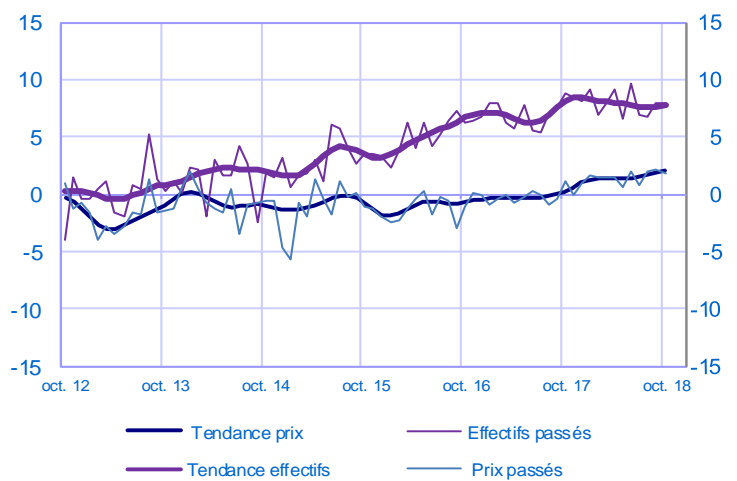
### Évolution de la demande globale

Solde d'opinion en CVS-CJO



### Évolution des prix et des effectifs

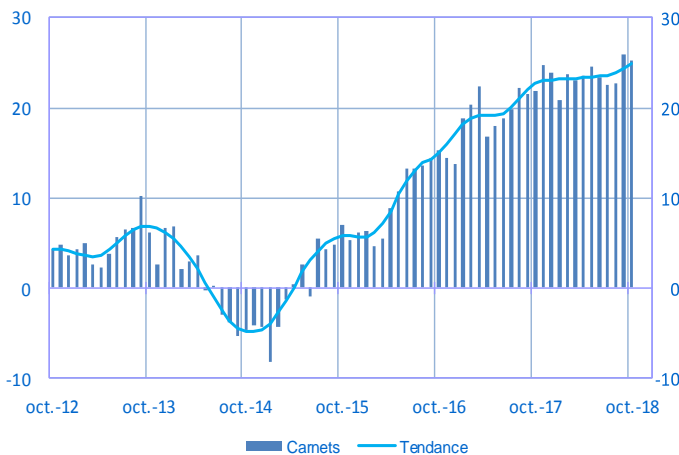
Solde d'opinion en CVS-CJO



## Bâtiment

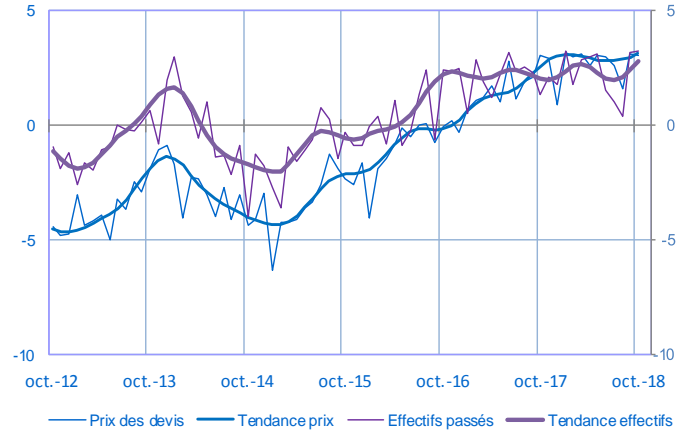
### Carnets (situation)

Solde d'opinion en CVS-CJO



### Évolution des prix des devis et des effectifs

Solde d'opinion en CVS-CJO



Pour en savoir plus, voir le [détail](#) sectoriel, la [méthodologie](#), le [calendrier des publications](#), les [contacts](#) et toutes les séries publiées par la Banque de France sont accessibles à l'adresse [WEBSTAT Banque de France](#)