

Conjoncture à fin septembre 2018

Le 8 octobre 2018

Industrie, services marchands et bâtiment

- En septembre, la production industrielle reste dynamique dans tous les secteurs, à l'exception de l'automobile et de la métallurgie.

Les livraisons et les nouvelles commandes progressent.

Selon les chefs d'entreprise, l'activité continuera d'augmenter à un rythme au moins égal en octobre.

- Les services continuent de croître rapidement, sauf la publicité et l'hébergement-restauration qui baissent en septembre.

Les effectifs augmentent à nouveau.

Les chefs d'entreprise prévoient une accélération de l'activité en octobre.

- Le bâtiment a fortement progressé, dans le gros œuvre comme dans le second œuvre.

Les carnets de commande sont bien garnis. Les effectifs sont dynamiques.

En octobre, l'activité croîtrait de façon plus modérée.

Dans l'industrie, l'ICA* s'établit à 105 en septembre, après 103 en août.

Dans les services, l'ICA* s'établit à 103 en septembre, après 102 en août.

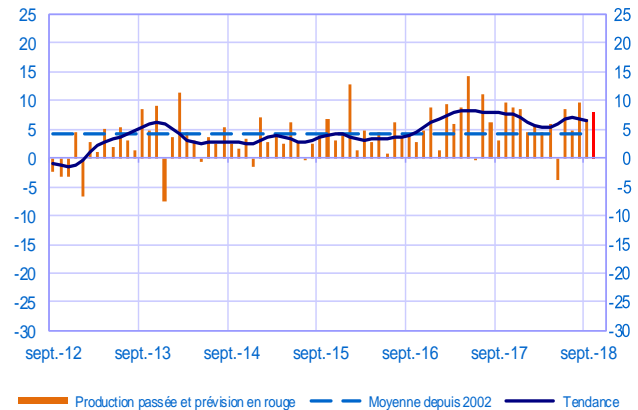
Dans le bâtiment, l'ICA* s'établit à 105 en septembre, après 104 en août.

Selon l'indicateur synthétique mensuel d'activité (ISMA), le produit intérieur brut progresserait de 0,5 % au troisième trimestre 2018 (troisième estimation, en hausse de 0,1 point).

* Indice du climat des affaires calculé à partir des données de l'enquête, retraitées CVS-CJO et lissées sur cinq mois

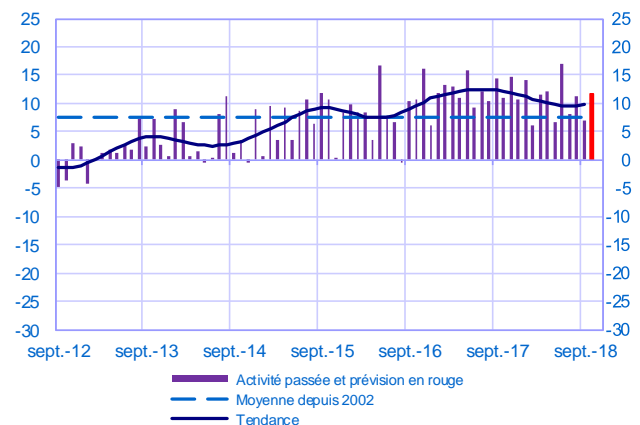
Opinion sur l'évolution de la production dans l'industrie*

Solde d'opinion en CVS-CJO



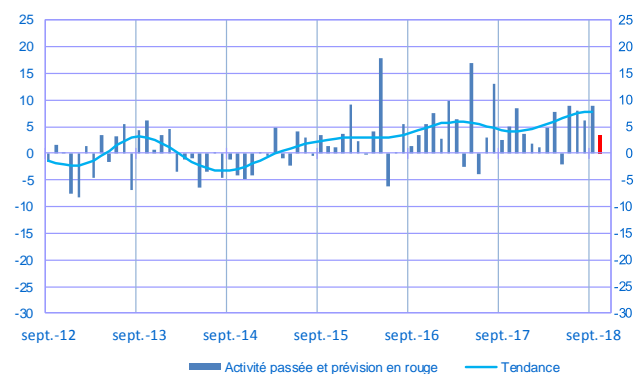
Opinion sur l'évolution de l'activité dans les services*

Solde d'opinion en CVS-CJO



Opinion sur l'évolution de l'activité dans le bâtiment*

Solde d'opinion en CVS-CJO



* En évolution, un solde d'opinion positif (négatif) correspond à une hausse (baisse)

Industrie manufacturière

	nov-17	déc-17	janv-18	févr-18	mars-18	avr-18	mai-18	juin-18	juil-18	août-18	sept-18	oct-18
Évolution												Prévision
Production	9	9	4	6	5	6	-4	9	5	10	7	8
Livraisons	9	10	6	7	4	4	-1	8	5	9	10	
Commandes globales	11	19	2	9	5	7	3	8	6	11	14	
Effectifs	5	3	4	3	3	4	0	2	1	1	1	
Prix des produits finis	4	3	5	3	3	3	3	3	3	3	3	
Prix matières premières	6	6	6	6	5	4	6	7	6	5	6	
Situation												
Carnets de commandes	24	24	23	24	19	22	20	19	22	22	19	
Stocks produits finis	0	1	2	0	2	3	2	2	1	2	1	
Taux d'utilisation des capacités production	80,9	81,5	80,5	80,5	80,4	80,5	79,1	80,1	80,4	81,4	80,0	
Trésorerie	13	14	13	12	11	12	11	10	11	14	11	

Services marchands

	nov-17	déc-17	janv-18	févr-18	mars-18	avr-18	mai-18	juin-18	juil-18	août-18	sept-18	oct-18
Évolution												Prévision
Activité	15	11	14	6	12	12	7	17	8	11	7	12
Demande globale	14	12	15	8	12	14	8	16	10	12	10	
Prix	0	1	2	1	2	1	1	2	1	2	2	
Effectifs	8	8	9	7	8	9	7	10	7	7	8	
Situation												
Trésorerie	19	22	18	17	16	17	17	17	17	16	20	

Bâtiment

	nov-17	déc-17	janv-18	févr-18	mars-18	avr-18	mai-18	juin-18	juil-18	août-18	sept-18	oct-18
Évolution												Prévision
Activité	9	4	2	1	5	8	-2	9	8	6	9	3
Prix des devis	3	1	3	3	3	3	3	3	3	2	3	
Effectifs	2	2	3	2	3	3	3	1	1	0	4	
Situation												
Carnets de commandes	25	24	21	24	23	23	25	24	23	23	26	

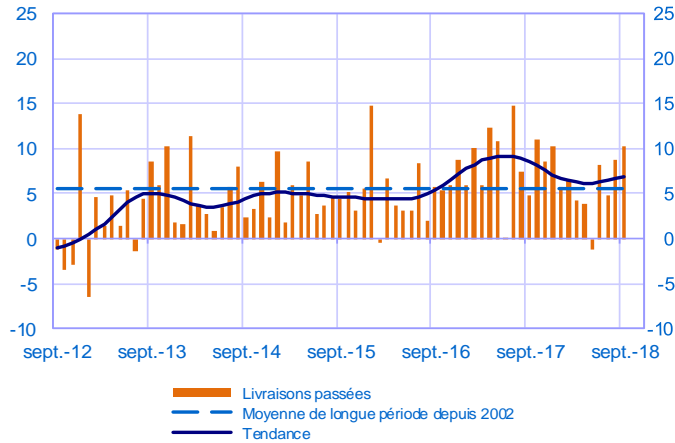
Notes :

- En évolution, un solde d'opinion positif (négatif) correspond à une hausse (baisse).
- Le dernier point correspond aux prévisions des chefs d'entreprise sur la production ou l'activité à venir.
- Les séries sont révisées mensuellement. Elles prennent en compte des données brutes de collecte complémentaire et l'actualisation, en fonction des dernières données disponibles, des coefficients CVS-CJO. Les ICA des mois précédents sont ensuite révisés en conséquence.

Industrie manufacturière

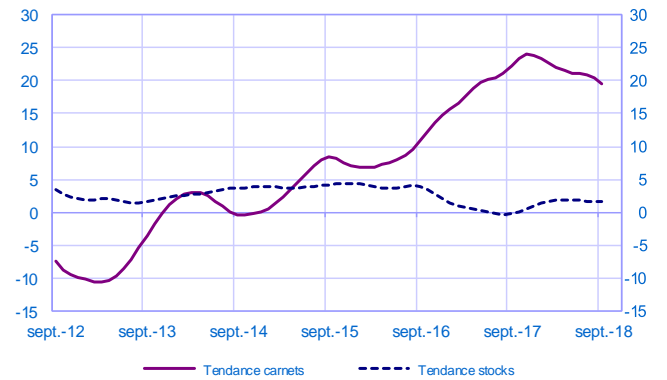
Évolution des livraisons

Solde d'opinion en CVS-CJO



Stocks et carnets de commandes (situation)

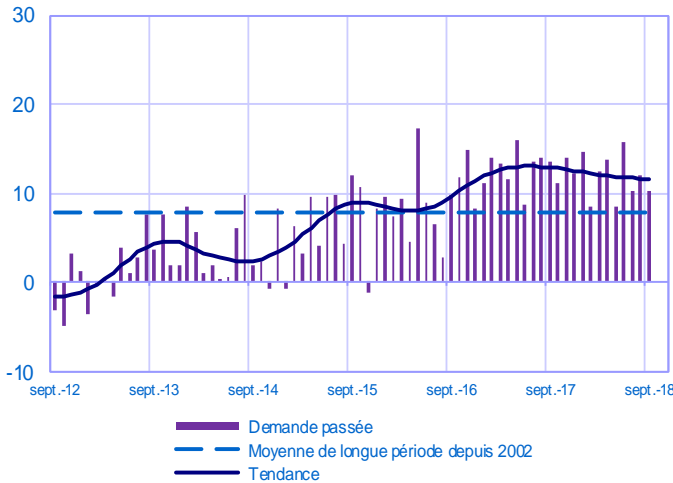
Solde d'opinion en CVS-CJO



Services marchands

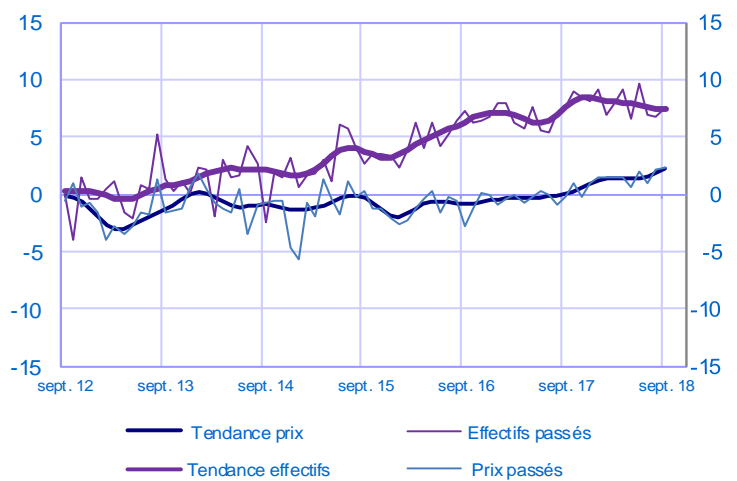
Évolution de la demande globale

Solde d'opinion en CVS-CJO



Évolution des prix et des effectifs

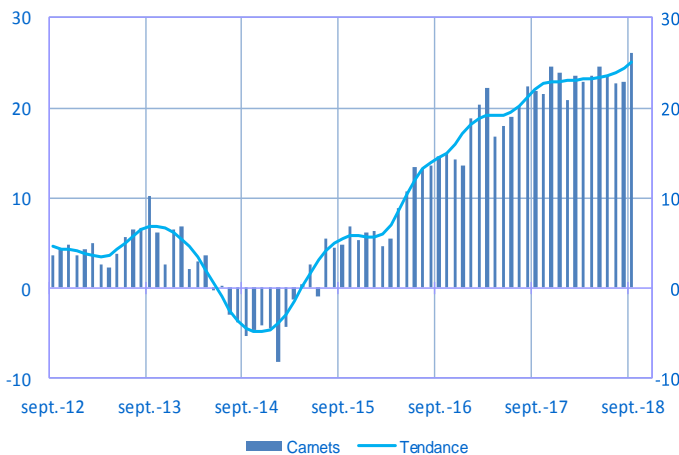
Solde d'opinion en CVS-CJO



Bâtiment

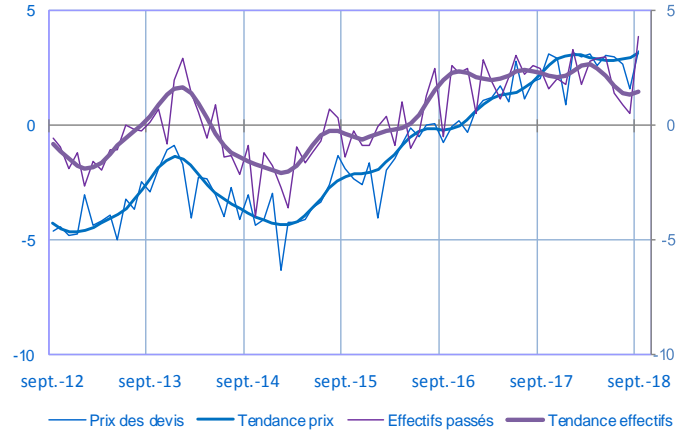
Carnets (situation)

Solde d'opinion en CVS-CJO



Évolution des prix des devis et des effectifs

Solde d'opinion en CVS-CJO



Pour en savoir plus, voir le [détail](#) sectoriel, la [méthodologie](#), le [calendrier des publications](#), les [contacts](#) et toutes les séries publiées par la Banque de France sont accessibles à l'adresse [WEBSTAT Banque de France](#)