

# Conjoncture à fin juin 2018

Le 9 juillet 2018

## Industrie, services marchands et bâtiment

- En juin, la production industrielle rebondit nettement, particulièrement dans les produits d'équipement, l'automobile et la métallurgie. Dans l'agro-alimentaire, la chimie et la pharmacie, la production reste dynamique.

Les livraisons suivent le même mouvement. Les effectifs progressent légèrement.

Selon les chefs d'entreprise, l'activité poursuivrait sa progression en juillet.

- L'activité des services accélère sensiblement, notamment dans le conseil, les services techniques, l'informatique et l'intérim. Les transports et l'hébergement-restauration sont en progression. Seule la publicité reste stable.

Les effectifs croissent à un rythme soutenu.

Les chefs d'entreprise prévoient une forte croissance en juillet.

- Le bâtiment reprend de la vigueur, dans le gros œuvre comme dans le second œuvre.

Les carnets de commande se maintiennent à un niveau record. Les effectifs sont un peu moins bien orientés.

Une progression de l'activité est prévue en juillet.

Dans l'industrie, l'ICA\* s'établit à 101 en juin, après 100 en mai.

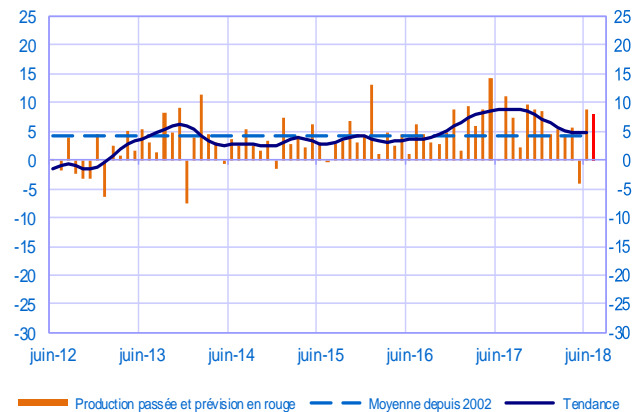
Dans les services, l'ICA\* s'établit à 103 en juin, après 102 en mai.

Dans le bâtiment, l'ICA\* est stable à 105 en juin, comme en mai.

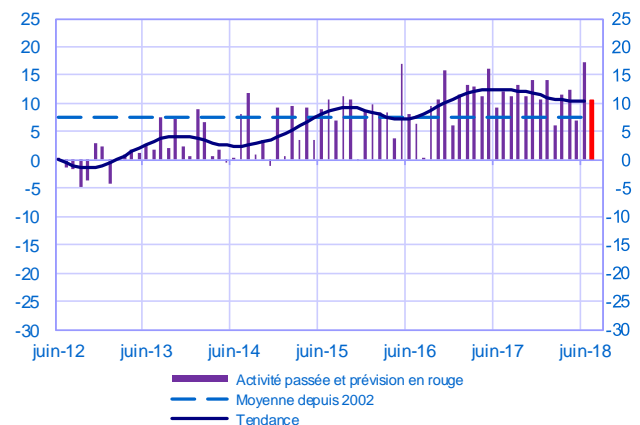
Selon l'indicateur synthétique mensuel d'activité (ISMA), le produit intérieur brut progresserait de 0,3 % au second trimestre 2018 (troisième estimation, inchangée).

\* Indice du climat des affaires calculé à partir des données de l'enquête, retraitées CVS-CJO et lissées sur cinq mois

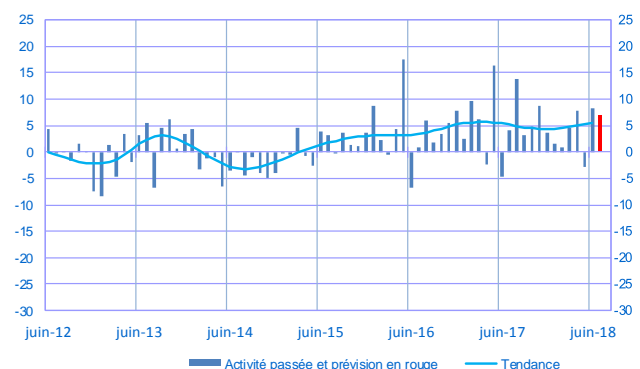
### Opinion sur l'évolution de la production dans l'industrie\* Solde d'opinion en CVS-CJO



### Opinion sur l'évolution de l'activité dans les services\* Solde d'opinion en CVS-CJO



### Opinion sur l'évolution de l'activité dans le bâtiment\* Solde d'opinion en CVS-CJO



\* En évolution, un solde d'opinion positif (négatif) correspond à une hausse (baisse)

## Industrie manufacturière

	août-17	sept-17	oct-17	nov-17	déc-17	janv-18	févr-18	mars-18	avr-18	mai-18	juin-18	juil-18
<b>Évolution</b>												<b>Prévision</b>
Production	7	2	10	9	9	5	5	4	6	-4	<b>9</b>	<b>8</b>
Livraisons	8	6	11	9	10	6	6	4	4	-1	<b>8</b>	
Commandes globales	9	10	12	11	19	2	9	5	6	3	<b>7</b>	
Effectifs	2	5	4	5	3	4	4	3	3	0	<b>2</b>	
Prix des produits finis	2	3	4	4	3	5	4	3	3	3	<b>3</b>	
Prix matières premières	4	6	7	6	6	6	6	5	4	6	<b>7</b>	
<b>Situation</b>												
Carnets de commandes	21	22	24	24	24	23	23	19	22	20	<b>19</b>	
Stocks produits finis	0	0	0	1	1	2	0	2	3	2	<b>2</b>	
Taux d'utilisation des capacités production	80,8	80,2	80,6	80,8	81,5	80,5	80,5	80,4	80,4	79,1	<b>80,1</b>	
Trésorerie	14	13	13	13	13	13	12	11	12	11	<b>10</b>	

## Services marchands

	août-17	sept-17	oct-17	nov-17	déc-17	janv-18	févr-18	mars-18	avr-18	mai-18	juin-18	juil-18
<b>Évolution</b>												<b>Prévision</b>
Activité	11	13	11	14	11	14	6	12	12	7	<b>17</b>	<b>10</b>
Demande globale	15	13	11	14	12	15	9	13	14	9	<b>16</b>	
Prix	-1	0	1	0	1	2	2	2	2	1	<b>2</b>	
Effectifs	6	8	9	9	8	9	7	8	9	7	<b>10</b>	
<b>Situation</b>												
Trésorerie	19	18	18	19	22	18	17	16	17	17	<b>17</b>	

## Bâtiment

	août-17	sept-17	oct-17	nov-17	déc-17	janv-18	févr-18	mars-18	avr-18	mai-18	juin-18	juil-18
<b>Évolution</b>												<b>Prévision</b>
Activité	14	3	5	9	4	1	1	5	8	-3	<b>8</b>	<b>7</b>
Prix des devis	2	2	3	3	1	3	3	3	3	3	<b>3</b>	
Effectifs	2	4	1	2	2	3	2	3	3	3	<b>2</b>	
<b>Situation</b>												
Carnets de commandes	22	22	22	25	24	21	24	23	24	25	<b>24</b>	

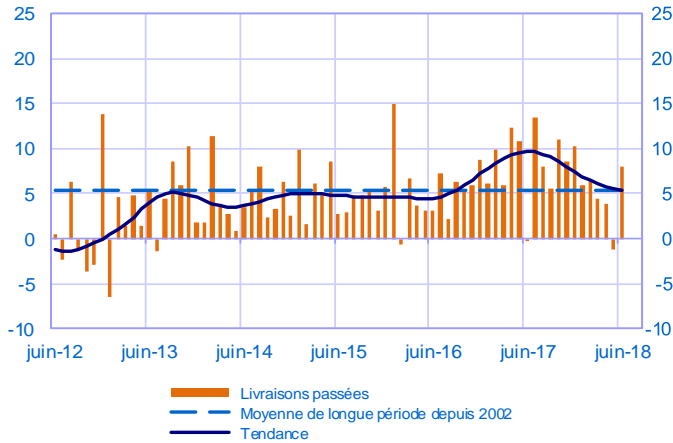
### Notes :

- En évolution, un solde d'opinion positif (négatif) correspond à une hausse (baisse).
- Le dernier point correspond aux prévisions des chefs d'entreprise sur la production ou l'activité à venir.
- Les séries sont révisées mensuellement. Elles prennent en compte des données brutes de collecte complémentaire et l'actualisation, en fonction des dernières données disponibles, des coefficients CVS-CJO. Les ICA des mois précédents sont ensuite révisés en conséquence.

## Industrie manufacturière

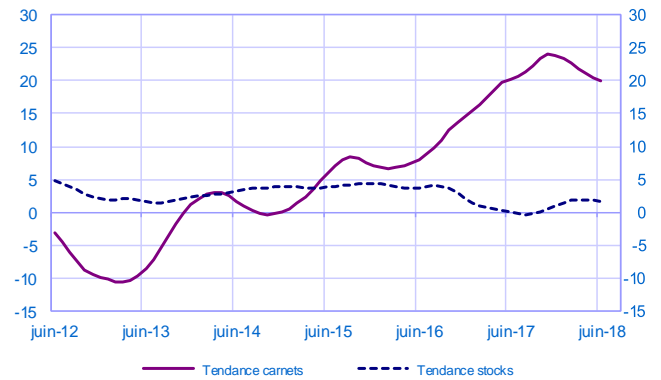
### Évolution des livraisons

Solde d'opinion en CVS-CJO



### Stocks et carnets de commandes (situation)

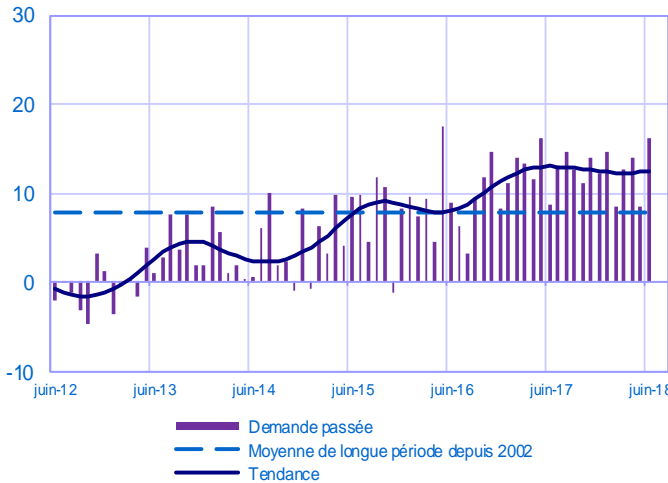
Solde d'opinion en CVS-CJO



## Services marchands

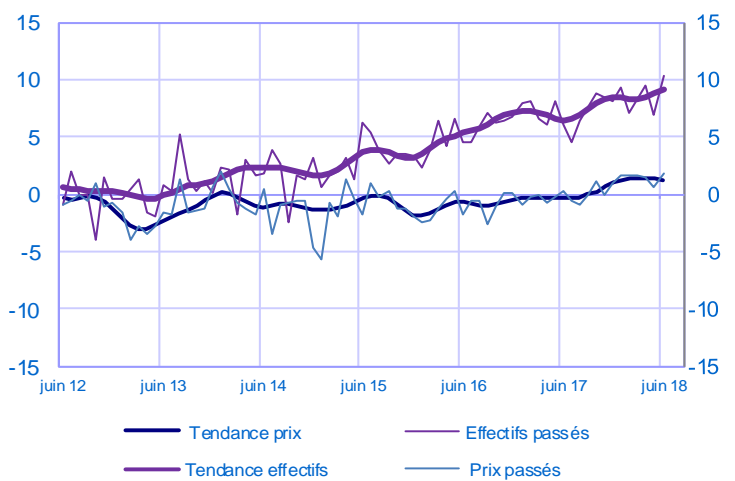
### Évolution de la demande globale

Solde d'opinion en CVS-CJO



### Évolution des prix et des effectifs

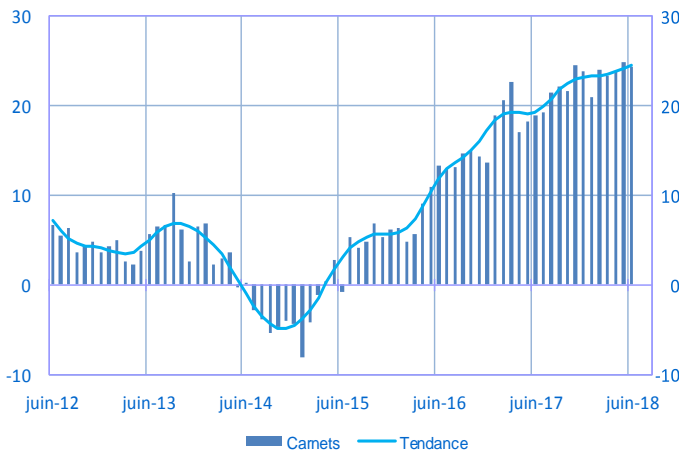
Solde d'opinion en CVS-CJO



## Bâtiment

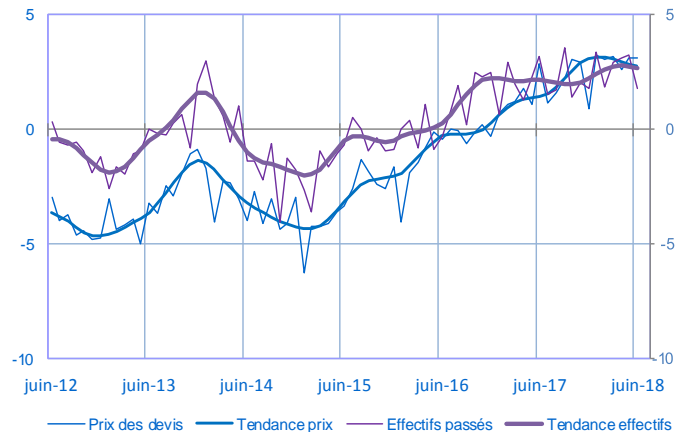
### Carnets (situation)

Solde d'opinion en CVS-CJO



### Évolution des prix des devis et des effectifs

Solde d'opinion en CVS-CJO



Pour en savoir plus, voir le [détail](#) sectoriel, la [méthodologie](#), le [calendrier des publications](#), les [contacts](#) et toutes les séries publiées par la Banque de France sont accessibles à l'adresse [WEBSTAT Banque de France](#)