

Dominique Panier

EUROPE CAOUTCHOUC

Europe Caoutchouc SARL

Fabrication sur mesure d'articles en caoutchouc et silicone
Saintes (Charente-Maritime)
www.europe-caoutchouc.com

L'innovation au cœur de la croissance

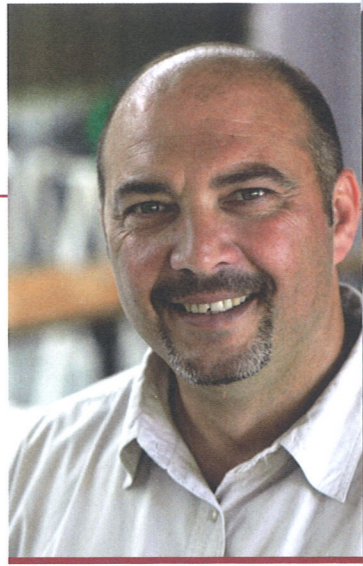
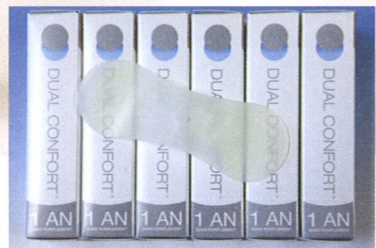
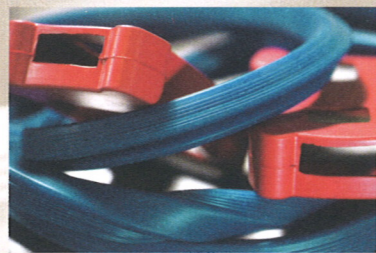
Diversification est le maître mot d'Europe Caoutchouc qui conçoit des articles en caoutchouc et en silicone (pièces allant d'un gramme à plusieurs centaines de kilos), selon différents procédés de fabrication (injection, compression, transfert, extrusion...). Avec pour objectif la diversification et l'élargissement de ses marchés à d'autres secteurs d'activité que le BTP, l'entreprise, toujours en quête de matières et de produits de fabrication innovants, développe une large gamme de produits pour une clientèle très variée allant du nautisme à l'électronique, de la Formule 1 au secteur médical et paramédical, etc. C'est sur ce dernier secteur qu'Europe Caoutchouc signe sa dernière innovation : une membrane anti-ronflement en silicone élaborée en partenariat avec des experts médicaux et commercialisée par une structure créée spécifiquement à cet effet. La création de cette structure dont l'appellation, Medi-Quiet, est en adéquation avec le secteur paramédical, illustre bien la démarche de stratégie globale d'innovation dans laquelle s'inscrit Europe Caoutchouc. Couplée à une stratégie marketing déployée en France et à l'étranger, la démarche porte ses fruits. Le résultat est sans appel : un an après son lancement, 17 % du chiffre d'affaires est réalisé à l'export.

Une dimension internationale

A l'image de son dirigeant, Dominique Panier, au passé de salarié en cabinet d'expertise comptable puis de dessinateur industriel et commercial, Europe Caoutchouc a su s'adapter et exploiter au maximum ses capacités. A ses débuts, l'entreprise travaillait sur des pièces destinées à l'usage militaire, puis elle a mis en œuvre ses compétences au service du BTP pour toucher ensuite le secteur nautique, ferroviaire, alimentaire, etc. Ce savoir-faire est complété aujourd'hui par une politique de certification qui confère à ses produits un gage de qualité. Déjà très présente à l'étranger (Espagne, Grande-Bretagne, Benelux, Russie) son dirigeant n'entend pas en rester là et compte renforcer sa politique commerciale à l'export dans les prochains mois.



« Europe Caoutchouc s'adresse à une clientèle multi-sectorielle allant du BTP, à l'électronique, la Formule 1 ou encore au secteur médical et paramédical »



Dossier présenté par la Chambre de métiers et de l'artisanat de Charente-Maritime et la Banque Populaire Aquitaine Centre Atlantique

Zoom sur

Création de l'entreprise : 1988

CA 2010 : 964 000 euros

Effectif : 13 personnes